



WINEMASTER

———— le temps d'être différent



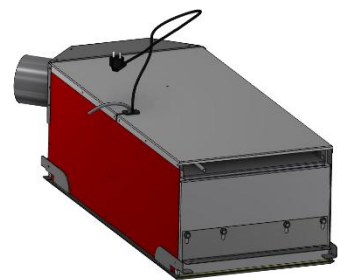
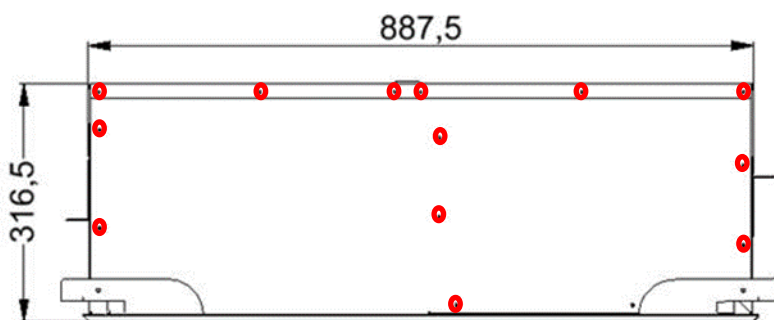
Notice kit pompe de relevage ARM15

Notice de montage et de recommandation pour l'installation d'une pompe de relevage dans l'ARM15

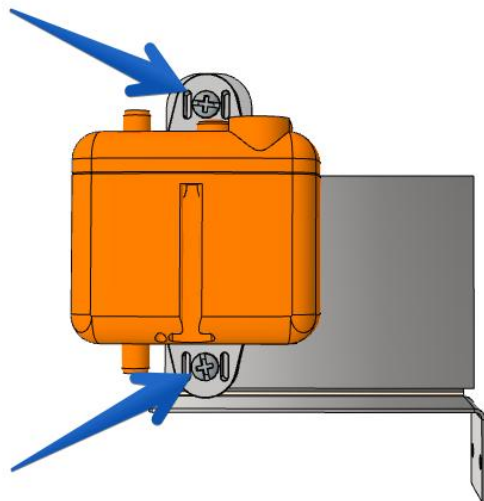
I. Installation

1.1. Etape 1 : Faire la manipulation par l'ouverture inférieure ou démonter un des flancs de la machine

Démonter le flanc indiqué sur l'image en ôtant les vis indiquées

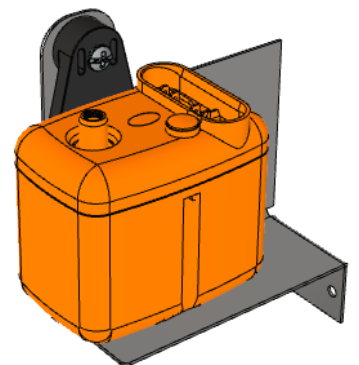


1.2. Etape 2 : Fixer la pompe de relevage sur la tôle



Pour la fixation de la pompe il faut :

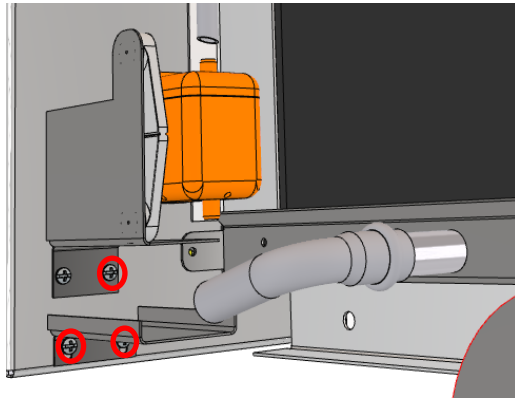
- La pompe de relevage
- Le support en caoutchouc
- La tôle 50.1369
- Deux vis W1015



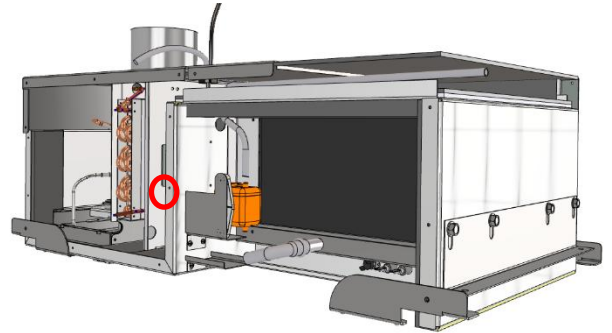
Assembler les trois composants à l'aide des vis W1015.

1.3. Etape 3 : Installation des supports dans la machine

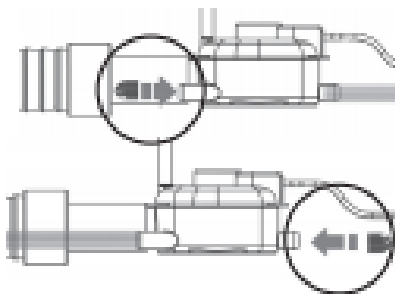
Pour la fixation des supports il faut :



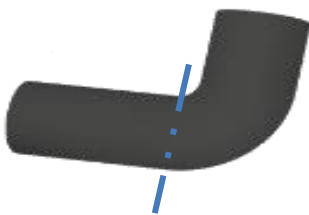
- L'ensemble assemblé auparavant
- 4x W1015



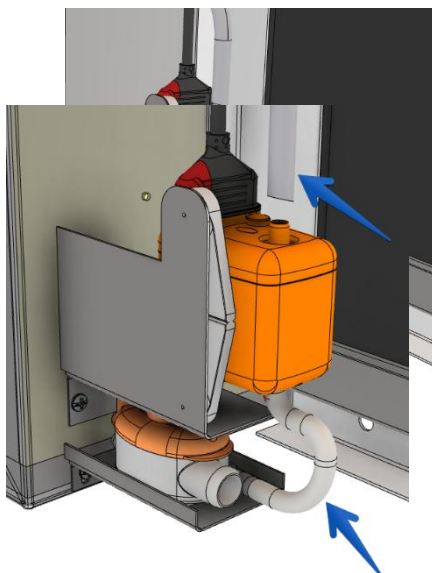
1.4. Etape 4 : Installation du capteur



- Inverser la position du bouchon afin d'ouvrir la sortie d'eau avant du capteur

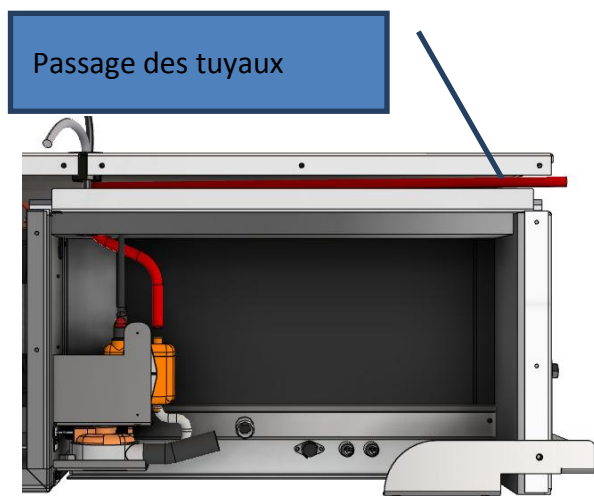


- Couper le raccord 90° à l'aide d'un cutter



- Utiliser ce morceau de tube afin de faire la liaison entre le capteur.

- Couper un morceau de tube PVC D 6MM
- Relier le capteur à la pompe de relevage à l'aide de ce tube
- Utiliser le reste du tube pour conduire le liquide de la pompe vers l'extérieur de la machine. (vous pouvez rallonger ce tuyau en respectant les contraintes suivantes)



		Longueur totale de tuyauterie (Ø int 6 mm, 1/4") – (C)			
Hauteur D'aspiration (A)	Hauteur de Refoulement (B)	5 m	10 m	20 m	30 m
0 m	0 m	20	19	18	17
	2 m	16	15	14	13,5
	4 m	11,5	11	10,5	10
	6 m		8,5	7,5	6,5
	8 m		6	5	4
	10 m			4	3,5
1 m	0 m	14	13	12	11
	2 m	11	10	9	8
	4 m	7,5	7	6	5
	6 m		4,5	4	
	0 m	11	10	9	8
2 m	2 m	9	8	7	6
	4 m		5,5	5	4,5
	0 m	10,5	9	8	7
3 m	2 m	8	7	6	5
	4 m		5	4	

